

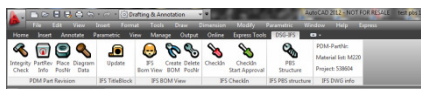
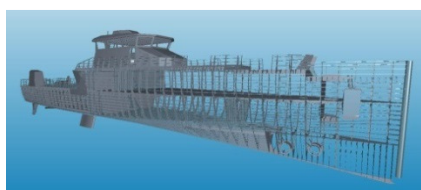
Procesverbetering Engineering

DAMEN

Engineering

Gorinchem

www.damen.com



IPL-bijdrage:

- uitvoeren analyses
- genereren oplossingen
- inbrengen kennis engineering-processen en CAD/PLM/ERP systemen
- procesbegeleiding en ondersteuning projectleider

IPL Advies bv

High Tech Campus 9
5656 AE EINDHOVEN
T: +31 40 750 55 90
M: +31 655 89 27 21
maassen@ipl.nl
www.ipl.nl
www.erp-portal.nl

De achtergrond

Damen Shipyards ontwerpt en bouwt met wereldwijd 8.000 werknemers jaarlijks zo'n 180 sleepboten, jachten, high-speed schepen en marineschepen. De vaartuigen variëren van standaard tot klantspecifiek ("One-off"). Het ontwerp en de engineering vinden plaats in Gorinchem waarbij de detail engineering in het buitenland wordt uitgevoerd. In Gorinchem werken ruim 300 engineers verdeeld naar productgroep en scheepstype.

De probleemstelling

Damen Engineering heeft in korte tijd een enorme omzetgroei gekend. De ambitie om verder te groeien kon alleen worden gerealiseerd met een nieuwe ERP/PDM oplossing. Dit besluit betekende vooral voor de afdeling Engineering een andere manier van werken met o.a. een grotere nadruk op parts-standaardisatie en hergebruik. De inrichting van het ERP systeem en de aansluiting met de bestaande CAD omgeving moesten worden gedefinieerd en ingevoerd. Daarnaast was de vraag op welke wijze de invoering van ERP het beste kon plaatsvinden voor de Engineeringprocessen. Dit laatste gegeven de grote orderomvang en de gegevenshistorie.

De aanpak

De verbeteringsactiviteiten zijn in separate projecten uitgevoerd, met Directeur Engineering als opdrachtgever:

1. Definiëren van engineering werkwijzen en de PLM/ERP-inrichting ten behoeve van Engineeringspecificaties.
2. Vaststellen van de ERP implementatie- en conversiestrategie voor Engineeringgegevens. Omdat het onmogelijk bleek alle engineeringgegevens in 1 keer te converteren is een geautomatiseerd conversie-proces gedefinieerd en ingericht tussen het bestaande en nieuwe ERP systeem.
3. Specificatie en invoering van een nieuwe CAD – PDM/ERP interface en aanpassing van CAD werkwijzes/inrichting.
4. Ten behoeve van de parts-standaardisatie is een werkwijze (proces) gedefinieerd voor de beschikbaarheid van onderdelen voor Engineering
5. Opzetten en uitwerken van een Blauwdruk voor Engineering-processen.

Het succes

- Nieuw ERP-systeem is ingevoerd en de Engineeringgegevens zijn volledig beschikbaar in het nieuwe ERP-systeem
- CAD – PLM/ERP interface is operationeel.
- Part-standaardisatie is volledig operationeel en belegd in de organisatie.
- Werkwijzen zoals vastgelegd in de Blauwdruk worden door alle Engineeringafdelingen toegepast en zijn de kapstok voor de verdieping van Engineering-informatie en -trainingen.