

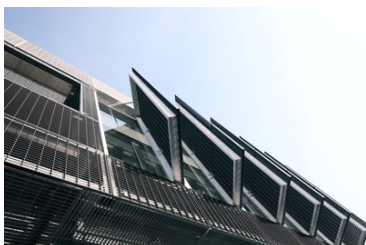
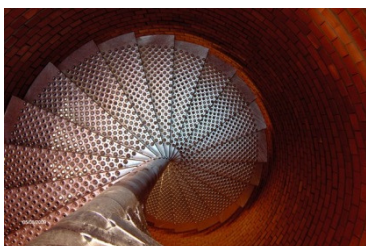
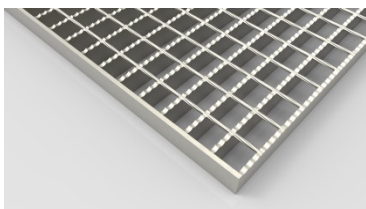
# CASE

## ERP-selectie en -implementatie

**STACO** 

Reuver

[www.staco.eu](http://www.staco.eu)



### IPL-bijdrage:

- opstellen eisen en wensen
- ondersteuning selectie ERP-systeem en partner
- begeleiding bij de implementatie

### IPL Advies bv

High Tech Campus 9

5656 AE EINDHOVEN

T: +31 40 750 55 90

M: +31 654 93 69 67

[gei@ipl.nl](mailto:gei@ipl.nl)

[www.ipl.nl](http://www.ipl.nl)

[www.erp-portal.nl](http://www.erp-portal.nl)

### De achtergrond

Staco biedt een compleet assortiment roosters, traptreden en aanverwante producten in aluminium, staal, rvs en kunststof. De hoogwaardige producten worden niet alleen toegepast als vloer- en balustraderoosters maar ook steeds vaker als esthetisch hoogwaardige gevelbekleding, waarmee ze een wezenlijke bijdrage leveren aan de architectuur van gebouwen.

Staco, met vestigingen in heel Europa, is bovendien onderdeel van ROTO. Dit betekent dat Staco deel uitmaakt van een zeer sterk netwerk van bedrijven die gespecialiseerd zijn in staal, staalbewerking, roostertechnologie en oppervlaktebehandeling.

### De probleemstelling

Staco wil slagvaardiger en winstgeverder opereren door haar interne supply chain te verbeteren en beter inzicht in de kostprijs van haar producten. Eén gemeenschappelijk ERP-systeem en één uniforme wijze van werken moeten daarvoor de basis gaan bieden, in plaats van de verschillende systemen en processen die nu in de diverse vestigingen worden gebruikt. Daarom is men in 2011 een selectie gestart voor de gehele Staco groep.

### De aanpak: ERP-selectie

De door IPL ontwikkelde standaard aanpak voor ERP pakketselectie is gevolgd. Nadat een beeld was gevormd van de beoogde strategie van Staco en de daarvoor benodigde blue print, is het eisen- en wensenpakket geformuleerd met behulp van de selectietool van IPL. Belangrijke thema's zijn daarbij geweest: productconfiguratie, integrale planning en efficiënte productieaansturing.

Op basis van de informatie op [www.erp-logistics.com](http://www.erp-logistics.com) in combinatie met de kennis en ervaring van IPL is een ERP-shortlist opgesteld. Middels gerichte demonstraties en offertes is een principekeuze gemaakt, die vervolgens in een meerdaagse workshop is getoetst aan de hand van een door Staco opgestelde bedrijfscase. Deze workshop heeft de keuze bevestigd.

### De aanpak: implementatiebegeleiding en optimalisatie

De IPL-adviseur is door Staco gevraagd om de implementatie te ondersteunen door zitting te nemen in de Stuurgroep. Inmiddels zijn de eerste 2 bedrijven live; de andere bedrijven volgen binnenkort.

### Het succes

Staco heeft een ERP-systeem gevonden en ingevoerd dat voldoet aan de gestelde eisen. Staco heeft het volle vertrouwen dat de gestelde doelen steeds beter bereikt gaan worden, naarmate meer van haar bedrijven met het systeem gaan werken.