

Smart Customization: van ETO naar multi-proces



Hans Maassen
05-04-2009
versie 1.0



IPL Consultants B.V.
De Run 4222
5503 LL Veldhoven
Tel: 040 - 230 93 00

www.ipl.nl / maa@ipl.nl

Agenda

- Introductie IPL Consultants
- Pijnpunten Engineering To Order (ETO)
- Smart Customization
- Multi- proces organisatie
- Afsluiting

© IPL Consultants BV

2

Introductie IPL Consultants



IPL Consultants B.V.

De Run 4222

5503 LL Veldhoven

Tel: 040 - 230 93 00


www.ipl.nl / maa@ipl.nl

IPL Consultants

- Onafhankelijk en zelfstandig adviesbureau (partners)
 - 8 Bedrijfskundig adviseurs;
 - Sinds 1986; ontstaan uit TUE and TNO
- Scope dienstverlening vanaf strategie (deployment) tot en met implementatie + oogsten van resultaten
- Kerncompetentie: strategie vertalen naar operational excellence
- Primaire aandachtspunten van onze dienstverlening:
 - Processen
 - Bedrijfssoftware
- Gespecialiseerd in klantgedreven productontwikkeling, productie, logistiek, netwerksamenwerking en services
- Klantenkring: maakindustrie, groothandel, service-bedrijven en logistiek dienstverleners

© IPL Consultants BV

4

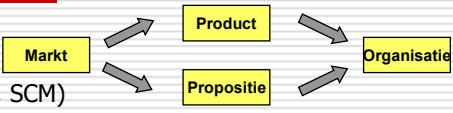



Hét ERP en PDM event voor de maakindustrie!

IPL diensten

- Proces(her)inrichting, o.a.:
 - Smart Customization
 - Logistieke besturing (o.a. planning; SCM)
 - Projectmatig werken
 - Slank en Slagvaardig opereren
 - Bedrijfskundige opleidingen

- Bedrijfssoftware:
 - Haalbaarheidsstudies PDM, PCF, ERP, WMS
 - Systemeselectie
 - Contractbeoordeling; second opinion
 - Implementatiebegeleiding
 - Optimalisatie van bestaande toepassingen
 - Ondersteunende opleidingen





Samenwerking Fraunhofer-IML bij jaarlijks evaluatie-onderzoek van ERP- en WMS-pakketten

www.erp-logistics.com ;
 www.warehouse-logistics.com

© IPL Consultants BV

5

Engineering To Order: pijnpunten



Hét ERP en PDM event voor de maakindustrie!



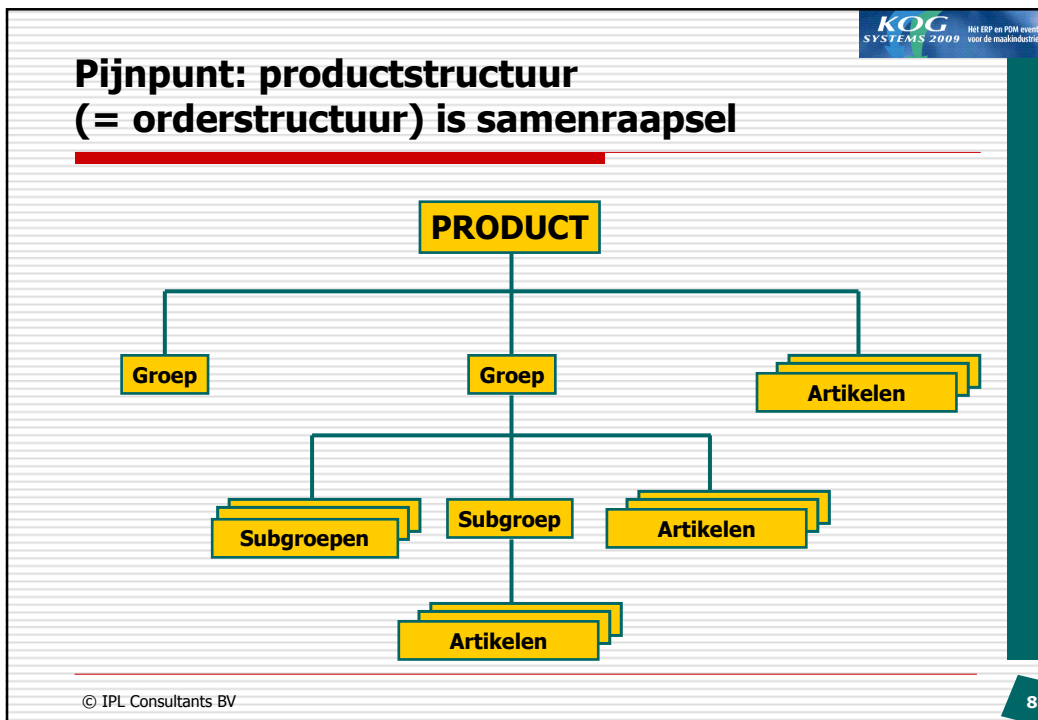
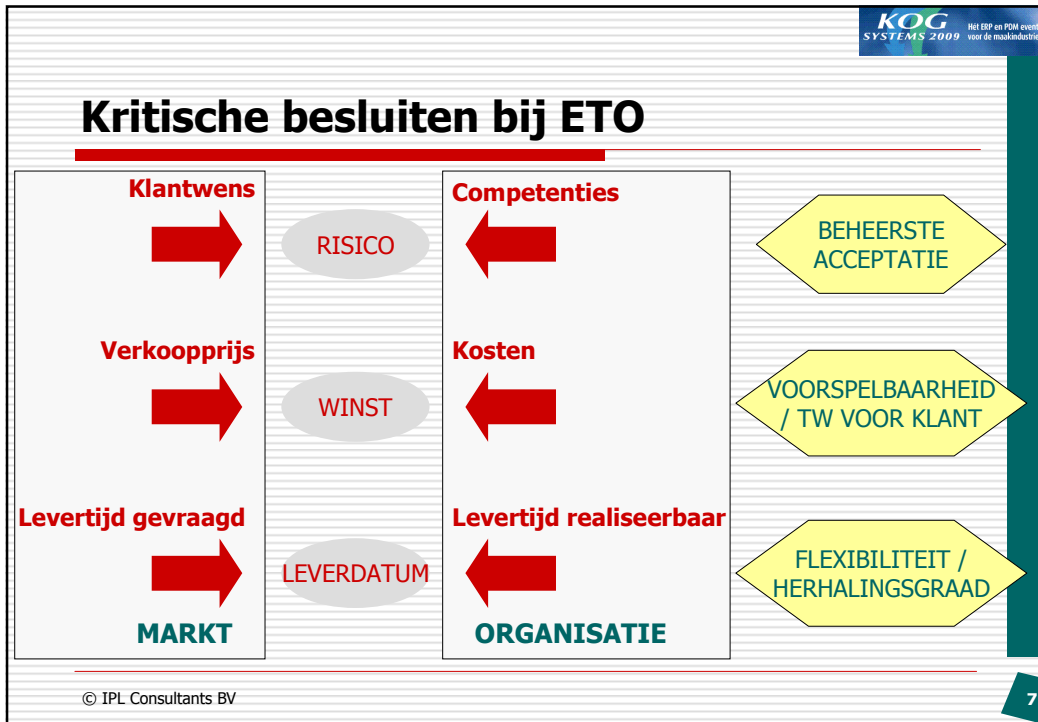
IPL Consultants B.V.

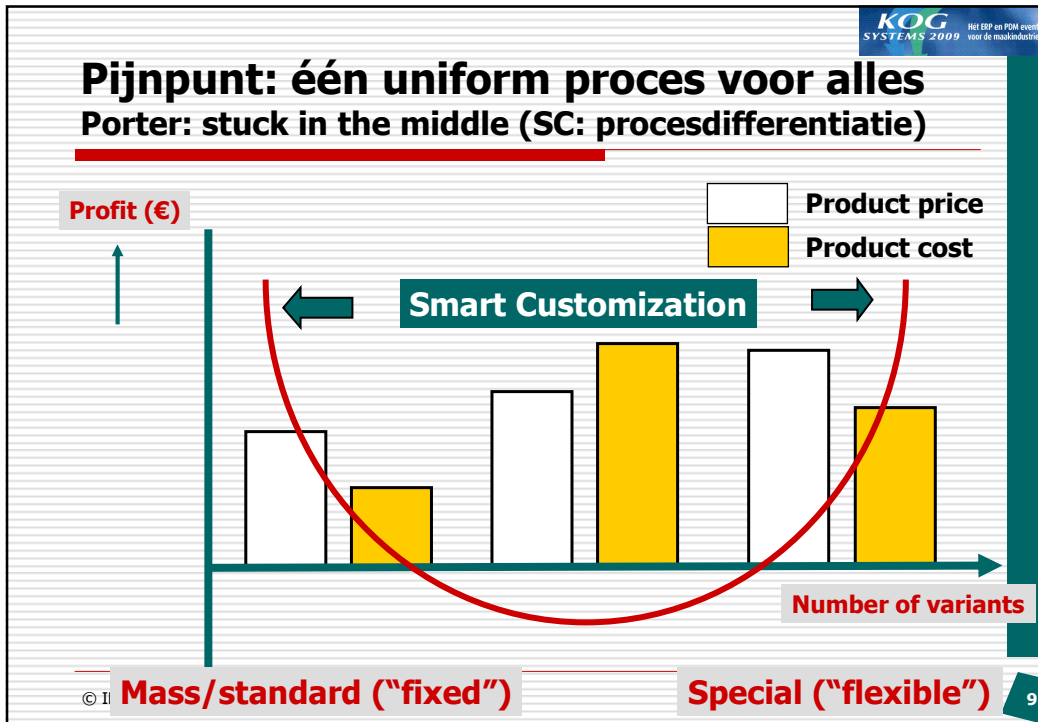
De Run 4222

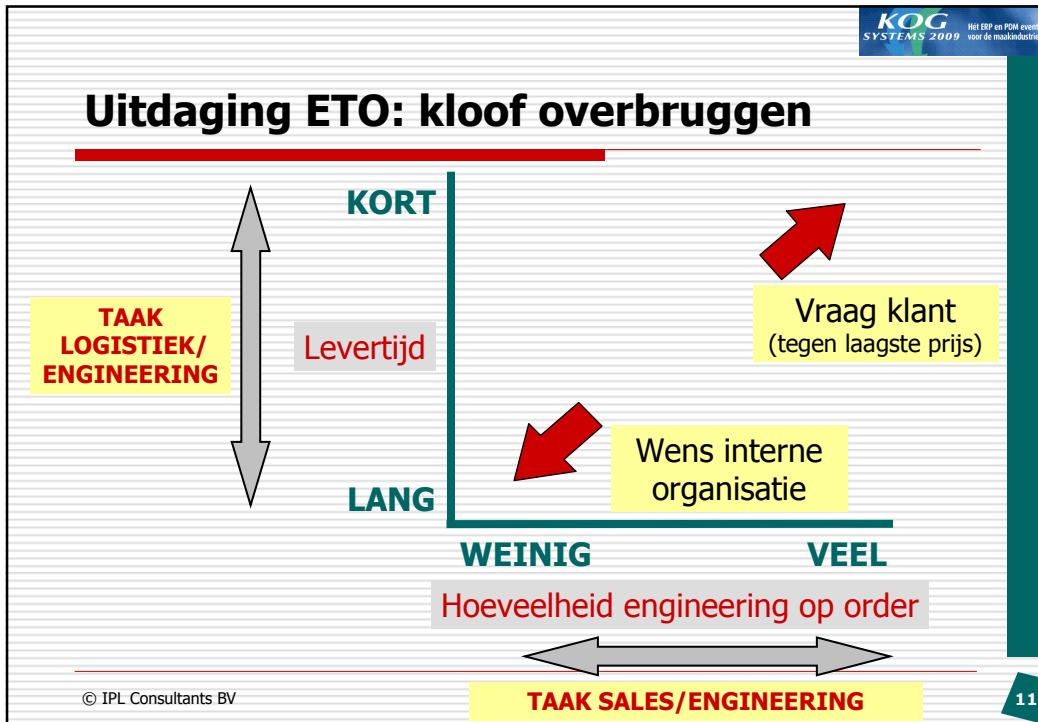
5503 LL Veldhoven

Tel: 040 - 230 93 00

www.ipl.nl / maa@ipl.nl








Smart Customization

KOG SYSTEMS 2009 Hét ERP en PDM event voor de maakindustrie!

IPL

IPL Consultants B.V.
De Run 4222
5503 LL Veldhoven
Tel: 040 - 230 93 00
www.ipl.nl / maa@ipl.nl

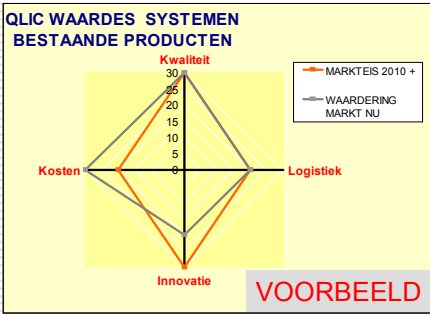

Het ERP en POM event voor de maakindustrie

Smart Customization: wat is het

- Definitie: Het vermogen van een organisatie om met world class performance (C;L;I;Q) klantspecifieke investeringsgoederen te kunnen leveren

- Aspecten van world class performance:
 - C: kosten
 - L: logistiek
 - I: innovatie
 - Q: kwaliteit


- Bijzondere randvoorwaarden:
 - Kleinere orderaantallen; dus andere logistiek
 - Klantproduct en klantproces is dominant



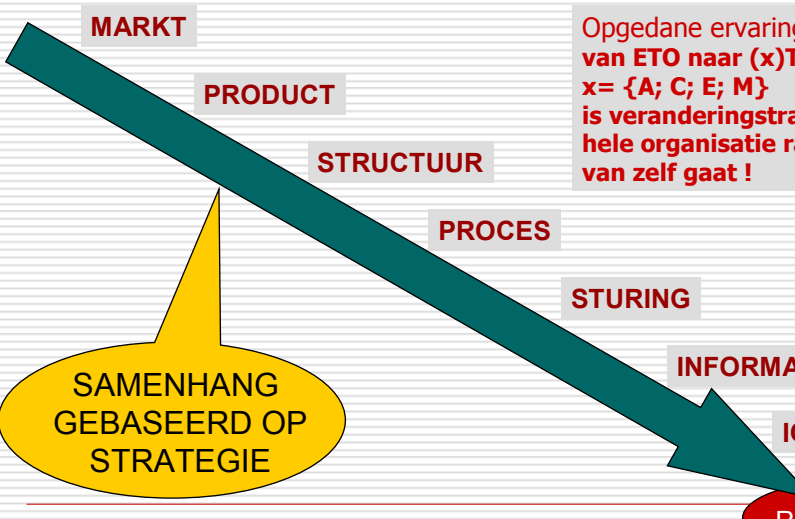
VOORBEELD

© IPL Consultants BV


13



Het ERP en POM event voor de maakindustrie

Aanpak Smart Customization



Opgedane ervaring:
van ETO naar (x)TO, met x= {A; C; E; M}
is veranderingstraject dat de hele organisatie raakt en niet van zelf gaat !





© IPL Consultants BV

KOG SYSTEMS 2009 Het ERP en POM event voor de maakindustrie

Productbeleid: sturen op eenduidigheid

Funcie A	●	●	●	●	●
Funcie B	●	●	●	○	○
Funcie C	●	●	●	●	○
Funcie D	●	●	○	○	○
Funcie E	○	○	○	○	○
	Vorm 1	Vorm 2	Vorm 3	Vorm 4	Vorm 5

Productbeleid

Funcie A	●	●	●	○	○
Funcie B	●	●	○	○	○
Funcie C	●	●	○	○	○
Funcie D	●	○	○	○	○
Funcie E	○	○	○	○	○
	Vorm 1	Vorm 2	Vorm 3	Vorm 4	Vorm 5

Beeld van Verkoop

© IPL Consultants BV

Beeld van Engineering

15

KOG SYSTEMS 2009 Het ERP en POM event voor de maakindustrie

Hergebruik van Productdefinitie in order proces verhoogt voorspelbaarheid

10 %: Eindproduct

20 %: Modules

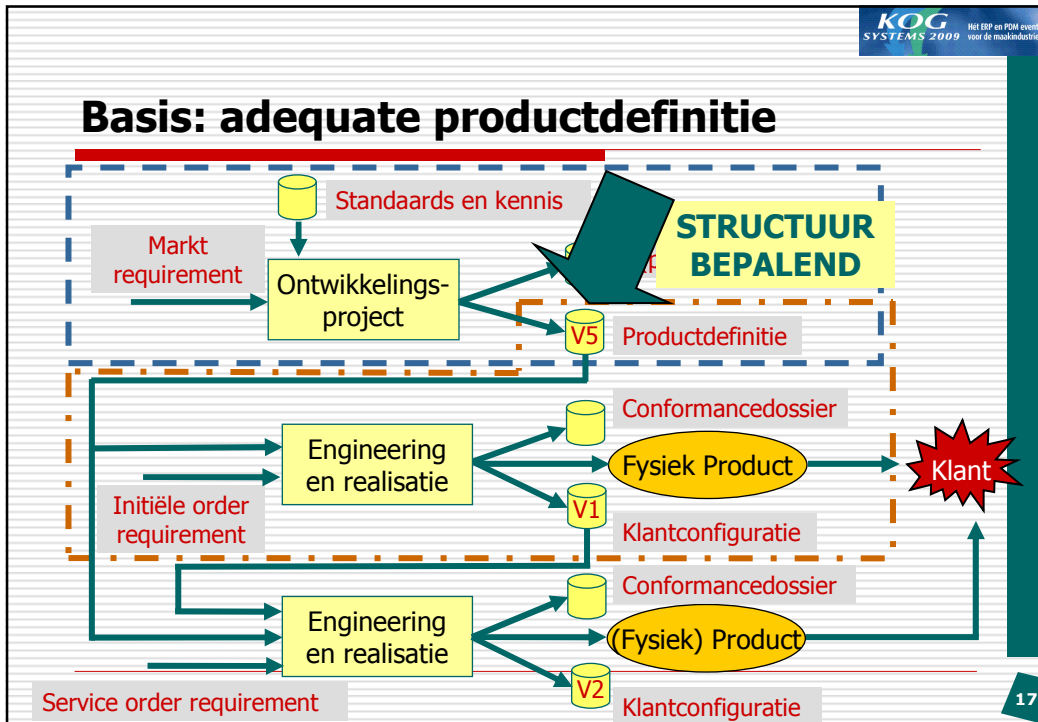
40 %: Subsamenstelling

80 %: Onderdelen/artikelen

KERN: Juiste productstructuur maakt onderscheid standaard, generiek, klantspecifiek en voorraadproces proces mogelijk !

© IPL Consultants BV

16



Multi-proces organisatie



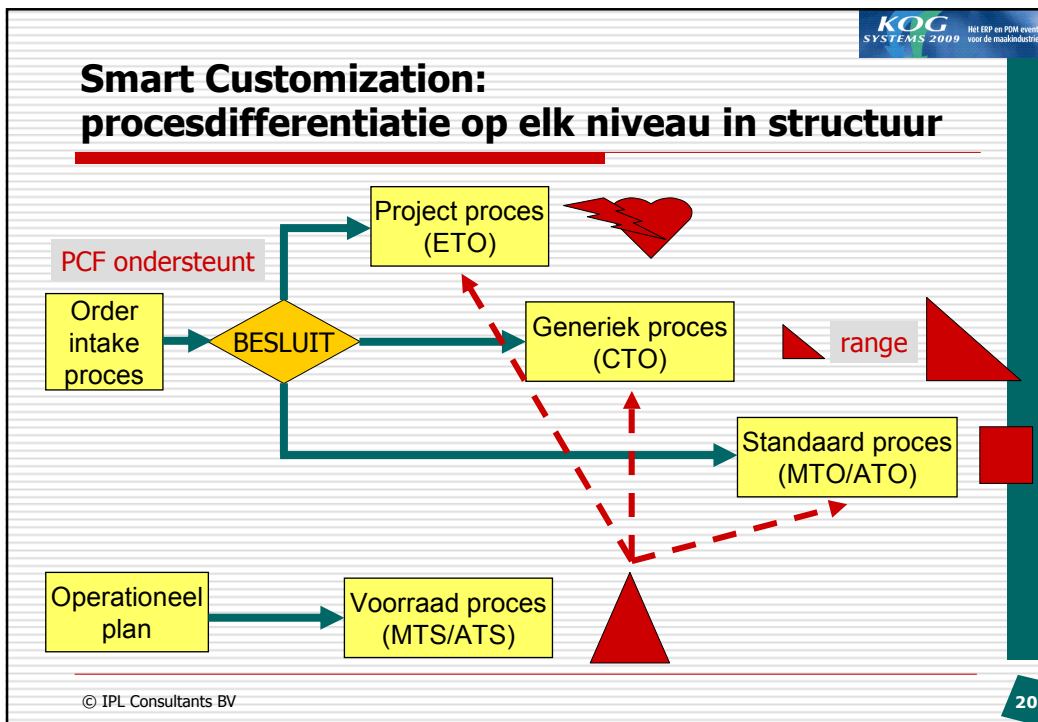
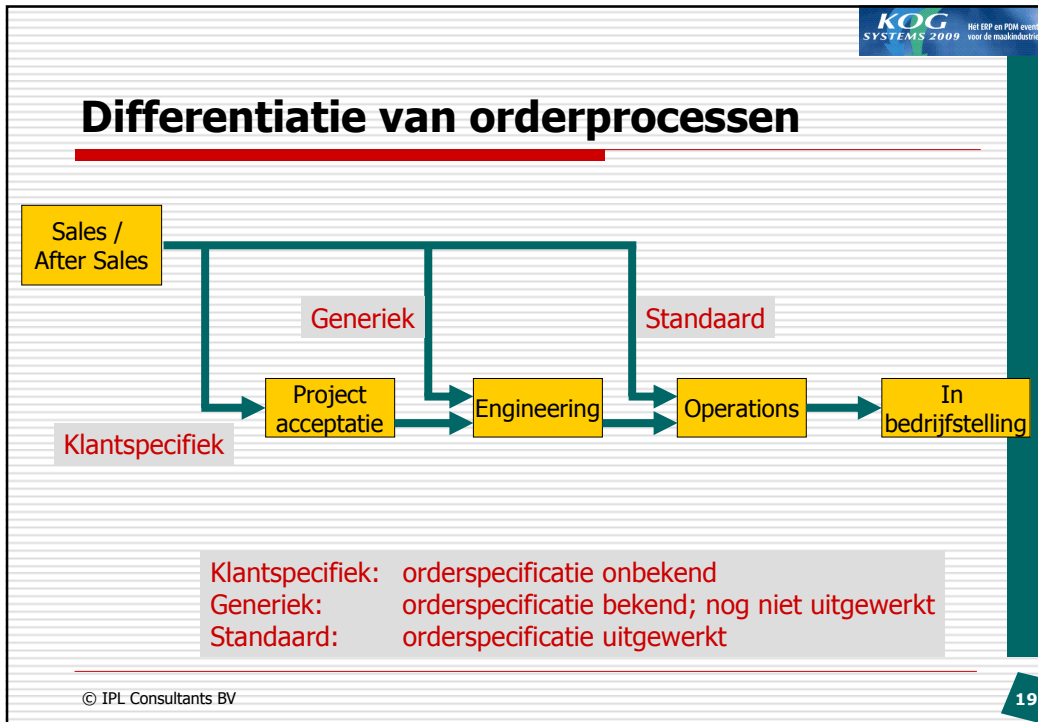
IPL Consultants B.V.

De Run 4222

5503 LL Veldhoven

Tel: 040 - 230 93 00

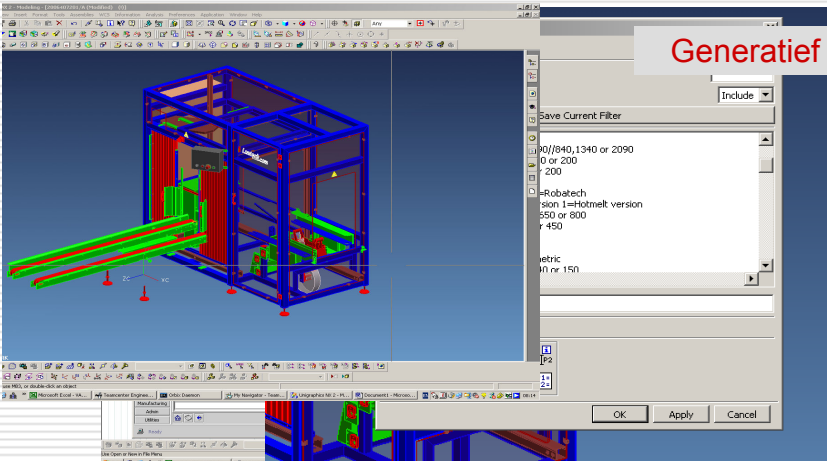
www.ipl.nl / maa@ipl.nl



Lantech.com **KOG SYSTEMS 2009** Het ERP en POM event voor de metaalindustrie

Voorbeeld generiek proces: CAD modelgeneratie

**“Gecloonde”
Structuur**



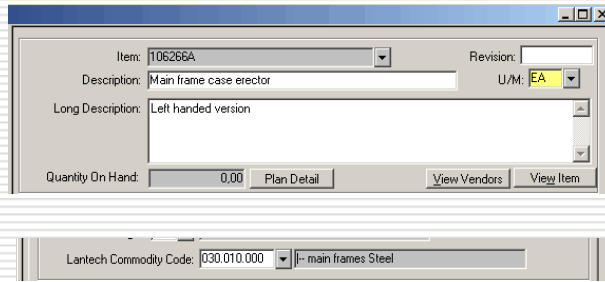
Generatief model

Parameter settings → Genereer order

© IPL Consultants BV 21

Lantech.com **KOG SYSTEMS 2009** Het ERP en POM event voor de metaalindustrie

Voorbeeld generiek proces: gebruik van codes voor aansturing Inkoop



Commodity code selecteert
voorkeurlieferancier voor
klantspecifiek artikel

© IPL Consultants BV 22

Lantech.com **KOG SYSTEMS 2009** Hét ERP en PDM event voor de maakindustrie!

Voorbeeld generiek proces: resultaat voor Inkoop

- Snelle machine gebonden inkoop:
 - Op basis van logistieke settings overerving van gegevens van "template" artikelen
 - Commodity codes: automatische selectie per in te kopen artikel van voorkeur- en alternatieve leverancier

- Inkoop tijd:
 - 0,5 tot 1 uur voor standaard en modulaire machines
 - +/- 3 uur voor complexere machine types inclusief prijsaanvragen etc.

© IPL Consultants BV 23

Afsluiting: vragen/opmerkingen ?



DANK VOOR UW AANDACHT
Hans Maassen



IPL Consultants B.V.
De Run 4222
5503 LL Veldhoven
Tel: 040 - 230 93 00
www.ipl.nl / maa@ipl.nl